



Semelcef

200 mg y 1000 mg cefadroxilo

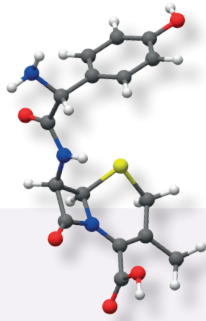
Excelente palatabilidad



Una vez
al día...



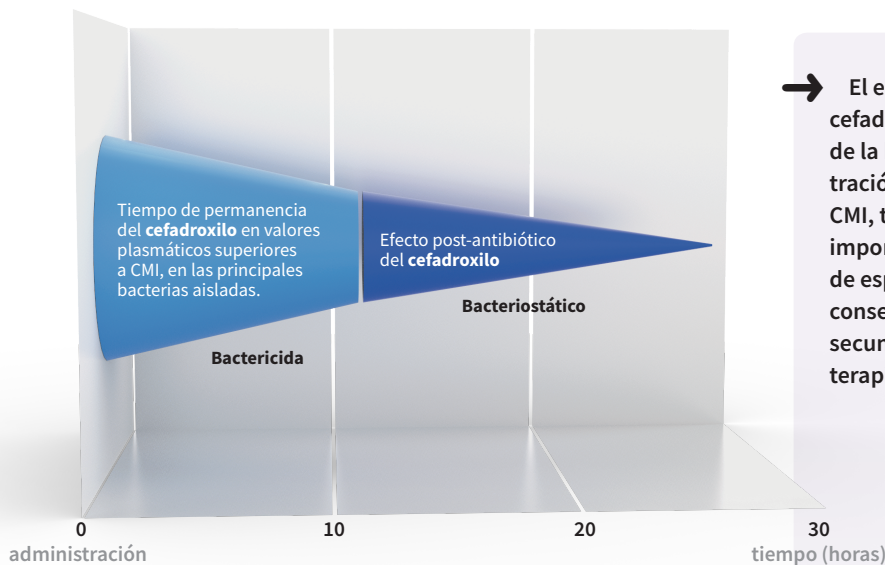
**Cefadroxilo en comprimidos
de poco tamaño divisibles en 4 partes**



Cefadroxilo: la cefalosporina de carácter único

- Es una cefalosporina de primera generación, derivado de la cefalexina.
- Se absorbe rápidamente en la primera porción del intestino delgado, incluso en presencia de alimentos.
- Posee alta solubilidad tanto en agua como en lípidos, por lo que se distribuye ampliamente en todos los tejidos.
- Alcanza altas concentraciones plasmáticas en 1-2 horas posterior a su administración.
- Se caracteriza por un efecto post-antibiótico prolongado y una eficacia terapéutica de 24 horas.
- Se excreta vía urinaria en forma activa.

El Cefadroxilo permite una eficacia prolongada en comparación con otras cefalosporinas de la misma generación.



→ El efecto post-antibiótico del cefadroxilo suprime el crecimiento de la bacteria una vez su concentración sérica cae por debajo de la CMI, teniendo una ventaja muy importante como es la posibilidad de espaciar las dosis, reduciendo consecuentemente los efectos secundarios y los costes de la terapia.

Composición: Cefadroxilo 200 mg/1000 mg (correspondientes a Cefadroxilo monohidrato 210/1050 mg). Comprimidos cuadrados, que pueden dividirse en mitades o cuartos de igual tamaño. **Especies de destino:** Perros y gatos. **Indicaciones de uso, Tratamiento de las siguientes infecciones en perros y gatos:** Infecciones de piel y tejidos blandos causadas por *Staphylococcus* spp. y *Streptococcus* spp. Infecciones del tracto urinario causadas por *Staphylococcus* spp., *Streptococcus* spp., *Proteus mirabilis*, *Escherichia coli* y *Klebsiella* spp. Infecciones del tracto respiratorio superior causadas por *Staphylococcus* spp., *Streptococcus* spp., y *Pasteurella multocida*. **Contraindicaciones:** No usar en conejos, cobayas, hamsters, jerbos, chinchillas, equinos y rumiantes debido a posibles trastornos gastrointestinales. **Precauciones especiales de uso:** No es adecuado para animales con un peso inferior a 2,5 kg. **Uso durante la gestación, la lactancia.** Las cefalosporinas atraviesan la placenta. No ha quedado demostrada la seguridad del medicamento veterinario en perros y gatos durante la gestación ni la lactancia. **Posología y vía de administración:** Vía oral. **Dosis:** 20 mg de cefadroxilo por kg de peso corporal administrados una vez al día. Debe administrarse con la comida. Infecciones de tejidos blandos y tracto urinario: 0 días; pioderma e infecciones graves del tracto urinario pueden requerir un período de tratamiento más prolongado, de hasta 3 meses. Período de validez de los comprimidos una vez divididos: 3 días. **Números de la autorización:** 200 mg: 3790 ESP / 1000 mg: 3791 ESP. **Uso veterinario.** Medicamento sujeto a prescripción veterinaria.

Amplio espectro de acción tanto de bacterias Gram + como Gram -

Concentración mínima inhibidora (µg/ml)

MICROORGANISMO	CEPAS AISLADAS	RANGO	CMI
<i>Streptococcus pyogenes</i>	(24)	0.063-0.125	0.11
<i>Streptococcus agalactiae</i>	(27)	0.25-1	0.92
<i>Streptococcus pneumoniae</i>	(29)	0.5-2	1.2
<i>Staphylococcus aureus</i> , penicilino sensible	(16)	2-16	3.2
<i>Staphylococcus aureus</i> , penicilino resistente	(63)	1-32	6.2
<i>Staphylococcus epidermidis</i>	(28)	0.125-4	2.13
<i>Escherichia coli</i>	(59)	4->125	16.0
<i>Proteus mirabilis</i>	(62)	4->125	15.6
<i>Klebsiella pneumoniae</i>	(61)	4-16	7.85
<i>Salmonella</i> spp.	(22)	4-8	7.19
<i>Shigella</i> spp.	(12)	2-8	6.98
<i>Pasteurella multocida</i>	(2)	/	1.4

Indicaciones terapéuticas

Semelcef® está indicado para el tratamiento de:

Infecciones de la piel y de los tejidos blandos:

- Dermatitis
- Pioderma
- Heridas infectadas y abscesos

Infecciones de las vías genito-uritarias

- Cistitis
- Nefritis
- Metritis
- Vaginitis

Infecciones respiratorias

- Neumonía
- Amigdalitis
- Infecciones de las vías respiratorias altas

PATOLOGÍAS	DOSIS CEFALEXINA cada 12 horas
Diversos estudios recomiendan dosis terapéuticas de cefalexina a partir de 30 mg/kg dos veces al día en diferentes patologías, para asegurar una eficacia terapéutica.	
Pielonefritis	15-30 mg
Mastitis	30 mg
Discoespondilitis	20-40 mg
Artritis	20-40 mg
Hepatitis (endotoxemias)	10-30 mg
Infecciones respiratorias	20-40 mg
Neumonías	40 mg
Otitis, faringitis, tonsilitis	22 mg
Infecciones sistémicas	25-60 mg

Una sola dosis al día

Pruebas realizadas demuestran que una dosis única de **CEFADROXILO** de **20 mg/kg diaria** es suficiente para tratar la mayoría de patologías más comunes.

* Infectious disease of the dog and cat, 2e. Craig E. Greene DVM.
* The United States Pharmacopeial Conventions 2007, Inc. Veterinary records.

Comprimidos de pequeño tamaño divisibles en 4 partes, con excelente palatabilidad


Dosis diaria 20 mg/kg al día

Semelcef 200 mg


2,5 kg 


5 kg 


7,5 kg 

10 kg 

Semelcef 1000 mg

12,5 kg 

25 kg 

37,5 kg 

50 kg 





108 cdos.

104 cdos.

Tsefalen

500 mg 1000 mg

Amplio espectro frente a *Streptococcus*, *Staphylococcus*, *E.coli* y *Salmonella*.

Tsefalen, es la cefalexina más adecuada para el tratamiento de afecciones que necesitan entre 30 y 40 mg/kg p.v. por dosis dos veces al día

Sin sabor a carne, se puede dar en dietas de eliminación por alergias



- Comprimidos de poco tamaño y divisibles en 2 partes iguales



EupenClav

para perros y gatos

amoxicilina + ácido clavulánico



**Presentaciones muy adecuadas
Caja de 12 comprimidos con las ventajas del envase clínico**

Indicaciones

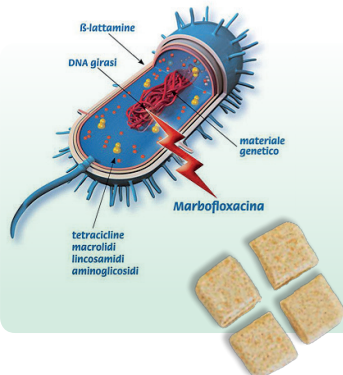
Infecciones por gérmenes sensibles localizados en:

- Tracto digestivo
- Tracto urogenital
- Tracto respiratorio
- Piel y tejidos blandos

Posología:

12,5 mg/kg de p.v. / 2 veces al día

Marbovet comprimidos



Bactericida de amplio espectro frente a la mayor parte de los Gram +, Gram - y Mycoplasmas

Posología:

2 mg/kg de p.v. / día

- Marbovet 20 mg: 1 comprimido /10 kg de p.v./día
- Marbovet 80 mg: 1 comprimido /40 kg de p.v./día
- Cajas de 100 comprimidos (10 blísters x 10 cdos.)
- Presentaciones de 20 mg y 80 mg
- Saborizado
- Fácilmente divisibles en 4 partes por lo que se obtiene la presentación de 5 mg



La salud animal en manos del Veterinario

Fatro SpA.

Vía Emilia, 285
40064 • Ozzano Emilia • Bolonia • ITALIA

Fatro Ibérica

vet@fatroiberica.es
www.fatroiberica.es

