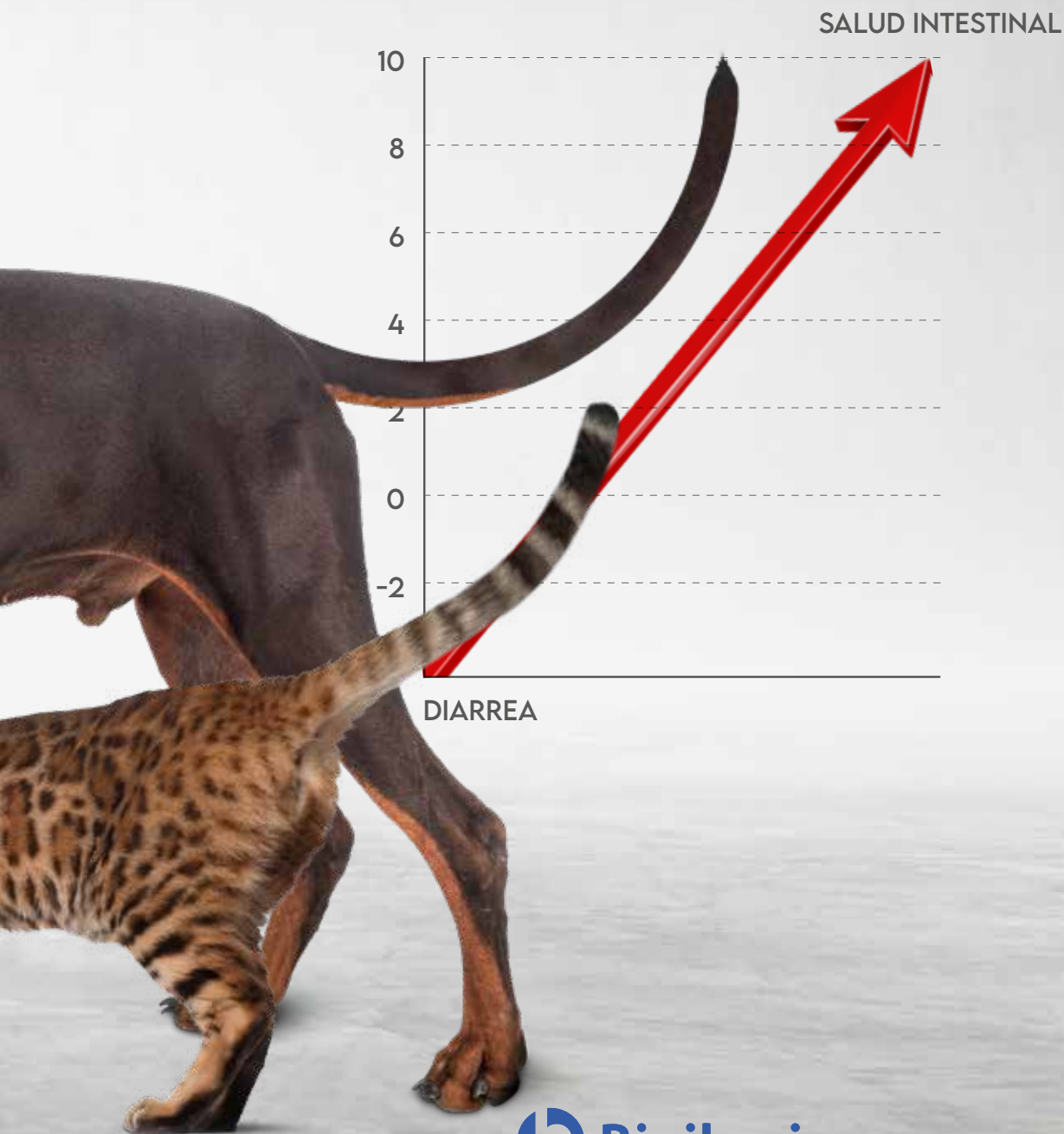


Proenteric[®]
ADVANCED

Entero**chronic**[®]

Colas felices 



“

NO TODAS LAS DIARRREAS SON IGUALES

”

- Diarreas agudas.
- Suelen durar pocos días.

QUÉ SE NECESITA:

- Eliminar diarrea rápidamente.
- Restablecer equilibrio microbiota intestinal.
- Apoyar un normal funcionamiento de sistema inmunitario intestinal.



- Diarreas prolongadas o recurrentes.
- Flatulencias.
- Transtornos digestivos.
- Estrés.
- Cambios dietéticos.
- Antibioterapia.
- Diarreas crónicas.

QUÉ SE NECESITA:

- Restablecer la correcta función intestinal.
- Afianzar el sistema inmune.
- Eliminar diarrea a corto/medio plazo.

“**UNA SOLUCIÓN PARA CADA CASO,
AHORA AUN MEJORES**”

Proenteric[®]
ADVANCED

¡NUEVA FORMULA Y FORMATOS!

**EL SINBIÓTICO que aporta
MÁXIMA RAPIDEZ**



**NUEVA
presentación exclusiva
PARA GATOS**

Presentación:

Pasta palatable, en jeringas de 15ml y 30 ml.

Enterochronic[®]

¡NUEVA FORMULA!

**EL POSTBIÓTICO QUE AYUDA
a MANTENER la correcta
función intestinal**



Presentación:

En estuches de 30 y 60 sobres con polvo palatable.

Proenteric[®] ADVANCED

El Sinbiótico que aporta
máxima rapidez:

PROBIÓTICO REGISTRADO EN UE

- Enterococcus faecium (NCIMB 10415) 4b1707: 4b1707: $2,4 \times 10^8$ CFU/ml.
- Ayuda a mantener niveles de flora beneficiosa y excluir la patogénica.



PREBIÓTICOS

- Combinación única de Fructooligosacáridos (FOS) y acacia: (arabinogalactanos).
- Ayudan al crecimiento de la flora beneficiosa en colon proximal y distal.



PECTINA

- Regulación del peristaltismo: menor frecuencia de deposiciones.



“**EN SÓLO
2 DÍAS**”¹

2
días



PSYLLIUM

- Fibra que absorbe el exceso de agua en el tracto gastrointestinal para formar una sustancia gelificada, que normaliza el tránsito intestinal.²

AGLUTINANTES

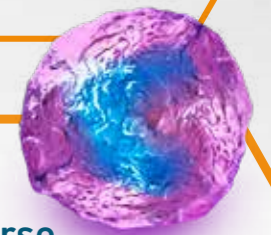
Combinación con beneficio dual de absorción y adsorción, para ayudar a formar heces más sólidas:

- Bentonita, que absorbe el exceso de líquido en el tracto gastrointestinal.
- Caolina, que adsorbe bacterias, virus y enterotoxinas.³



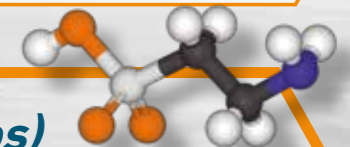
BETA-GLUCANOS

- Ayudan a la respuesta inmunitaria innata, al unirse a receptores de células inmune como los macrófagos.^{4,5}



Taurina (Pro-Enteric Advanced Gatos)

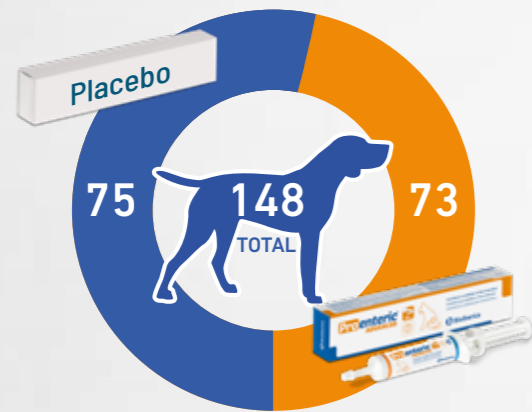
- Aminoácido esencial en gatos, necesario en procesos fisiológicos, y que se encuentra en niveles más reducidos en gatos con problemas digestivos.



“ Nuevo estudio¹ eficacia **Proenteric[®]** **ADVANCED** ”

148 perros
con diarrea aguda

15 centros
veterinarios de UK e Irlanda



Los 148 perros recibieron aleatoriamente **Proenteric[®] ADVANCED** o placebo.

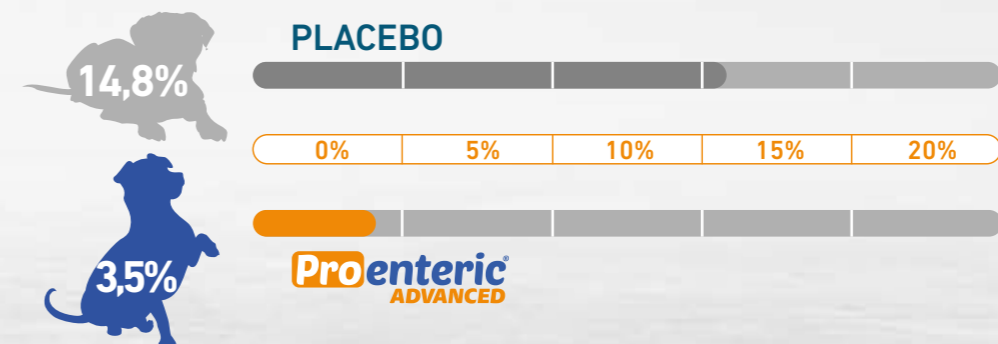


• Pro-Enteric Advanced redujo significativamente:

1 La duración de la diarrea en un **39%**



2 El número de perros que necesitaron medicación adicional



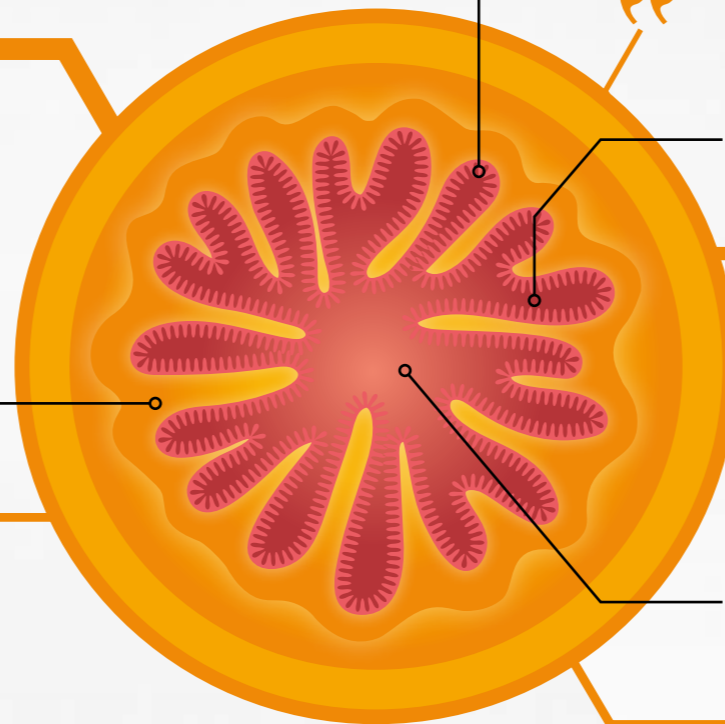
• Para el **92%** de los perros Pro-Enteric Advanced fue muy palatable.

Enterochronic®

EL POSTBIÓTICO QUE AYUDA A
**MANTENER LA CORRECTA
FUNCIÓN INTESTINAL**

ALFA-GLUCANO BUTIROGÉNICO

- Nuevo almidón resistente que al fermentarse en el tracto intestinal produce más butirato.
- El butirato es un Postbiótico y el principal sustrato energético del colonocito, facilitando así el buen mantenimiento del epitelio intestinal.



CONDROITÍN SULFATO (MPS PROTECT)

- Mucopolisacárido con efecto positivo a nivel intestinal.⁶

PREBIÓTICO

- Mananoligosacárido (MOS)
- Ayuda al crecimiento de la flora beneficiosa y mejora su viabilidad frente a patógenos.



BETA-GLUCANOS

- Ayudan a la respuesta inmunitaria innata, al unirse a receptores de células inmune como los macrófagos.^{4,5}



NUEVAS EVIDENCIAS CIENTÍFICAS Enterochronic®

AYUDA A MANTENER LA FUNCIÓN INTESTINAL Y REDUCE EL ESTRÉS OXIDATIVO

Ambrosini YM, et al. Treatment With Hydrolyzed Diet Supplemented With Prebiotics and Glycosaminoglycans Alters Lipid Metabolism in Canine Inflammatory Bowel Disease. *Front. Vet. Sci.* 7:451 2020.

Análisis metabolómico de muestras de suero de los perros que participaron en un ensayo clínico en el VTH del Royal Veterinary College de Londres.

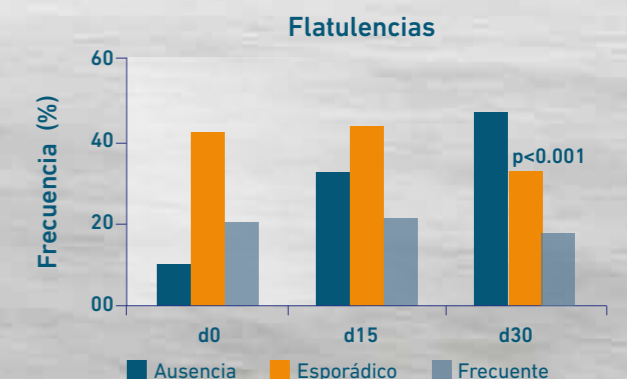
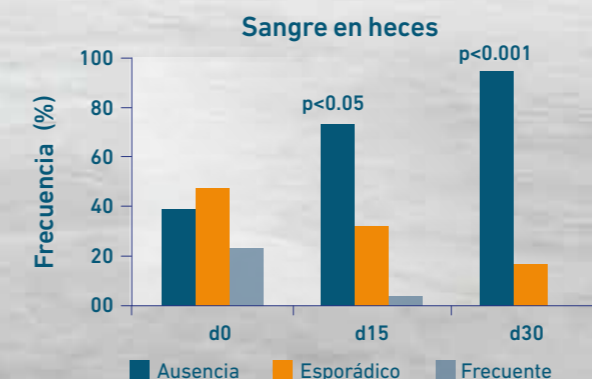
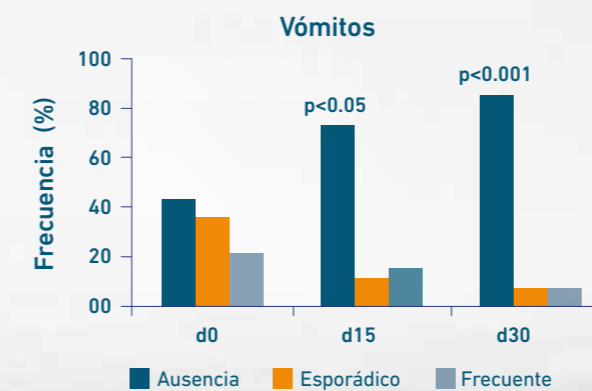
Segarra S, et al. Enhanced Gut Microbial Fermentation and Metabolism by Different Starch-Rich Products in a Canine Gastrointestinal Model. *ACVIM 2020*



Sellés M, et al. Efficacy of Entero-chronic® in dogs with chronic enteropathies: A prospective observational study. *KLEINTIERMEDIZIN* 1-2011

Entero-Chronic aporta un beneficio adicional significativo en biomarcadores de IBD:

- Reduce el daño epitelial: disminuye niveles de fosfatidilcolinas y lisofosfatidilcolina.
- Efecto protector sobre el estrés al no aumentar la putrescina (relacionada con estrés oxidativo y severidad de IBD en perros y humanos).



“**CÓMO ADMINISTRAR**”

Proenteric[®] **ADVANCED**



Administrar por vía oral, 2 veces al día, durante 3 días:

Gatos y perros	< 5kg	1 ml
Gatos y perros	5-10 kg	2 ml
Perros	10-30 kg	4 ml
Perros	> 30 kg	5 ml

Enterochronic[®]



Administrar vertiéndolo directamente sobre el alimento, según esta pauta:

Flatulencias	7-15 días
Estrés	7-15 días
Cambios de alimentación	7-15 días
Antibioterapia	Mientras dure el tratamiento con antibióticos y continuar 7-15 días después
Diarreas recurrentes	Al menos 30 días
Diarreas crónicas	Al menos 30 días



Bioiberica

Taking life science further

C/Antic Camí de Tordera, 109-119
08389 Palafolls (Barcelona)



1- Nixon SL, Rose L, Muller AT. Efficacy of an orally administered anti-diarrheal probiotic paste (Pro-Kolin Advanced) in dogs with acute diarrhea: A randomized, placebo controlled, double-blinded clinical study. *J Vet InternMed.* 2019; 33:1286–1294. <https://doi.org/10.1111/jvim.15481>

2- Mehmood MH, Aziz N, Ghayur MN, Gilani A-H. Pharmacological basis for the medicinal use of Psyllium husk (Ispaghula) in constipation and diarrhea. *Dig Dis Sci [Internet].* 2011;56(5):1460-1471.

3- Pieszka M, Łuszczynski J, Hedrzak M, Goncharova K, Pierzynowski SG. The efficacy of kaolin clay in reducing the duration and severity of "heat" diarrhea in foals. *Turkish J Vet Anim Sci [Internet].* 2016;40(3): 323-328.

4- Haladová E, Mojžišová J, Smrčo P et al. Immunomodulatory effect of glucan on specific and nonspecific immunity after vaccination in puppies. *Acta Vet Hung* 2011; 59(1): 77-86.

5- Stuyven E, Verdonck F, Van Hoek I et al. Oral administration of beta-1,3/1,6-glucan to dogs temporally changes total and antigen-specific IgA and IgM. *Clin Vaccine Immunol* 2010; 17(2): 281-285.

6- Du Souich et al. Immunomodulatory and anti-inflammatory effects of chondroitin sulphate. *J Cell Mol Med* 2009 Aug;13(8A):1451-63.

7- Ambrosini YM, et al. Treatment With Hydrolyzed Diet Supplemented With Prebiotics and Glycosaminoglycans Alters Lipid Metabolism in Canine Inflammatory Bowel Disease. *Front. Vet. Sci.* 7:451 2020.

8- Segarra S et al. Enhanced Gut Microbial Fermentation and Metabolism by Different Starch-Rich Products in a Canine Gastrointestinal Model. *ACVIM* 2020

9- Sellés M, et al. Efficacy of Entero-chronic® in dogs with chronic enteropathies: A prospective observational study. *KLEINTIERMEDIZIN* 1-2011